

# EMPLEABILIDAD

LIC. ARY KAHAN



## OBJETIVOS DEL TEMA:

- CONOCER EL CONCEPTO DE EMPLEABILIDAD Y FAMILIARIZARNOS CON EL MISMO
- CONOCER DE QUE VARIABLES ESTA FORMADA LA EMPLEABILIDAD



RETO

ENCONTRAR  
EMPLEO

QUE SE  
CORRESPONDA  
CON TU FORMA DE  
VER LA EMPRESA

DONDE TUS  
VALORES SE  
INTEGRAN CON LOS  
DE LA DIRECCION DE  
LA EMPRESA Y DE  
TUS COMPANEROS

EL VALOR OBJETIVO DE LA EMPLEABILIDAD,  
ESTA CENTRADO EN ELEMENTOS  
CUANTIFICABLES, COMO PUEDE SER:

- SISTEMAS DE GESTION
- RESPONSABILIDADES
- EXPERIENCIA



DEBIDO A LOS CAMBIOS  
SOCIOECONOMICOS OCURRIDOS LOS  
ULTIMOS ANOS, LAS EMPRESAS  
COMIENZAN A PLANTEARSE LAS  
SIGUIENTES CUESTIONES:

- COMO PODEMOS INCORPORAR A LOS  
MEJORES EN NUESTRA EMPRESA PARA QUE  
CONTINUEN Y APORTEN SOLIDEZ A NUESTRO  
PROYECTO DE FUTURO?

- COMO PODEMOS IDENTIFICAR A LOS MEJORES Y, MAS CONCRETAMENTE, SUS CARACTERISTICAS, PARA QUE DE ESA FORMA PODEAMOS BUSCAR EN EL MERCADO LABORAL, AQUELLOS QUE CUMPLEN LAS CARACTERISTICAS DE EXITO QUE DEMANDA NUESTRA COMPANIA?
- PODEMOS MANTENER Y DESARROLLAR ESAS CARACTERISTICAS PARA QUE ESOS PROFESIONALES CREZCAN CON NOSOTROS Y LA RELACION SEA BENEFICIOSA PARA AMBOS?

DEBIDO A ESTE NUEVO PLANTEAMIENTO, ES AHORA CUANDO APARECE CON FUERZA EL CONCEPTO DE EMPLEABILIDAD.

EN SUS 2 VARIABLES FUNDAMENTALES:

EMPLEABILIDAD  
INTERNA :  
DETERMINA EL  
NIVEL DE  
COMPETTIVIDAD  
DE UN  
TRABAJADOR  
DENTRO DE LA  
EMPRESA

EMPLEABILIDAD  
EXTERNA:  
DETERMINA EL  
NIVEL DE  
COMPETTIVIDAD  
DE UN  
TRABAJADOR EN  
EL ENTORNO DEL  
MERCADO  
LABORAL

QUE ASPECTOS DEL PERFIL  
PROFESIONAL DEL  
TRABAJADOR, TENEMOS QUE  
DESARROLLAR PARA QUE SU  
FORMACION ENCAJE CON LAS  
NECESIDADES DE  
CRECIMIENTO DE LA  
EMPRESA?

# VENTAJAS DE LA EMPLEABILIDAD

EMPLEADO




PERMITE EL  
DESARROLLO DENTRO  
DE LA COMPANIA Y  
SEGUIR SIENDO  
COMPETITIVO

AJUSTAR LOS ESFUERZOS DE  
FORMACION, DESARROLLO Y  
SISTEMAS DE GESTION DE LA  
EMPRESA EN LINEA CON LOS  
SISTEMAS MAS COMPETITIVOS  
DEL MERCADO.

SIGNIFICA QUE LA GESTION DE  
LA EMPRESA Y SU FUTURO,  
TIENEN MAS POSIBILIDADES  
PORQUE TANTO LAS PERSONAS,  
COMO LOS PROCESOS  
INETRNO SON MAS  
COMPETITIVOS.



EMPRESA



**QUE ES LA  
EMPLEABILIDAD?  
COMO REUNIR LA  
FORMACION Y LAS  
CUALIDADES QUE SE  
RECLAMAN PARA LOS  
NUEVOS PUESTOS DE  
TRABAJO.**

- LOS EXPERTOS EN RECURSOS HUMANOS HAN ACUNADO UN NUEVO CONCEPTO. CASI TAN VITAL COMO DISFRUTAR DE UN EMPLEO ES DISPONER DE EMPLEABILIDAD, ALGO ASI COMO UN COCTEL DE APTITUDES Y ACTITUDES, MEZCLA DE UN CURRICULO BRILLANTE Y DE CUALIDADES PARA EL TRABAJO EN EQUIPO O DE LIDERAZGO.

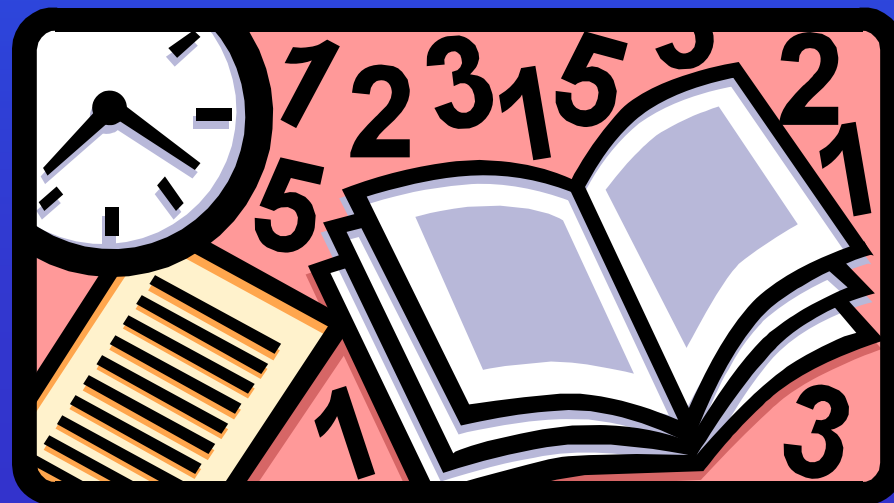
- POR EJEMPLO, TRAS ESTE TERMINO RIMBOMBANTE SE ESCONDEN, EN DEFINITIVA, LAS POSIBILIDADES QUE USTED TIENE DE ENCONTRAR EMPLEO Y AMOLDARSE A UN MERCADO DE TRABAJO EN CONTINUO CAMBIO.



- LAS RELACIONES LABORALES YA NO SON TAN DURADERAS COMO EN EL PASADO.
- LOS TRABAJOS PARA SIEMPRE HAN PASADO A LA HISTORIA, Y EL TIEMPO DE EMPLEO ES, A MENUDO, CORTO.
- ATRAS HAN QUEDADO LAS IDEAS DE UNA VIDA DEDICADA A LA EMPRESA Y EL PUESTO SEGURO.
- LA EMPLEABILIDAD ES SENCILLAMENTE ENCONTRARSE EN SINTONIA CON LAS DEMANDAS LABORALES ACTUALES.

- **DISPONE DE EMPLEABILIDAD, SEGUN EXPLICA JOSE MARTIN MARTIN, SOCIO FUNDADOR DE SHL PSICOLOGOS EMPRESARIALES, QUIEN ATESORA CAPACIDAD DE AMPRENDIZAJE DE LAS NUEVAS TECNOLOGIAS Y NUEVOS PRODECIMIENTOS DE TRABAJO.**
- **PARA ANTONIO RAMIREZ, RESPONASABLE DE SELECCION DE LA CONSULTORA LEADER CONSULTANTS, MOTIVACION INTRINSECA E INTELIGENCIA EMOCIONAL SON LAS PRINCIPALES PARA QUE UNA PERSONA SEA EMPLEABLE.**

QUIEN ESTE A LA BUSQUEDA DE TRABAJO, DEBE PRESENTAR UN CURRICULO FLEXIBLE, TANTO COMO LO SON LAS EMPRESAS EN LA ORGANIZACION DE SU TRABAJO. Y ESTA FLEXIBILIDAD IMPLICA NO ENCASILLARSE Y DISPONER DE APTITUDES TECNICAS Y DE GESTION PARA PODER SOLUCIONAR CON RAPIDEZ LOS PROBLEMAS QUE SURJAN.



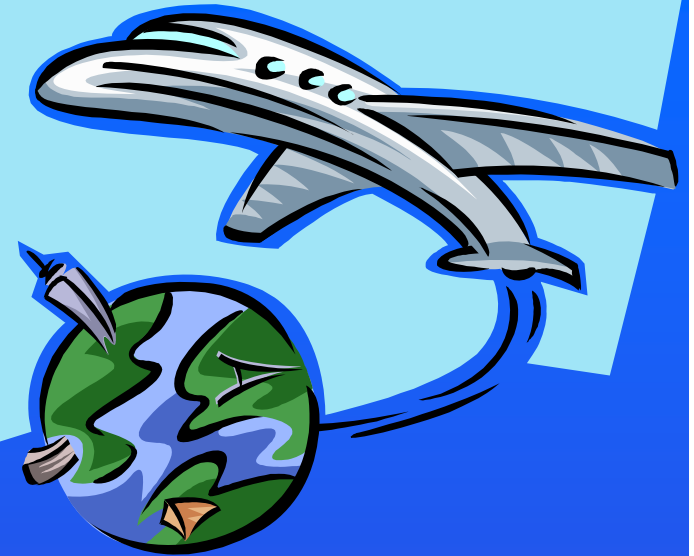
- EL ASPIRANTE DEBE HABLAR A LA EMPRESA EN SU MINIMO IDIOMA: OFRECER LAS CUALIDADES (INICIATIVA, TESON, IMAGINACION...) QUE LA COMPANIA RECLAME.
- EL CANDIDATO BUSCADO POR UNA FIRMA AUDITORA NO TIENE PORQUE COINCIDIR CON EL PRETENDIDO POR UN GABINETE DE COMUNICACION.




EL PERFIL LABORAL REQUIERE, ADEMÁS,  
ACTUALIZAR LOS CONOCIMIENTOS  
PROFESIONALES Y CULTIVAR LAS ACTIVIDADES  
ALTERNATIVAS.

LA EMPLEABILIDAD ES UN DON QUE NO SOLO  
DEBE FOMENTAR QUIEN BUSCA TRABAJO, SINO  
TAMBIÉN EL QUE YA DISFRUTA DE EL; SE DEBE  
MANTENER UNA FORMACIÓN PERMANENTE, A  
TRAVÉS DEL ESTUDIO CONTINUO Y DEL  
RECICLAJE LABORAL, EXPLICA PÉREZ TORRES,  
DE SENUN 40

LA  
EMPLEABILIDAD  
EXIGE  
DISPOSICION A  
CAMBIAR DE  
DOMICILIO O A  
DESPLAZARSE  
POR TODO EL PAIS



SEGUN EL ESTUDIO DE UNA EMPRESA DE RECURSOS HUMANOS, LA EMPLEABILIDAD PUEDE EXPLICARSE A TRAVES DE SEIS CONCEPTOS BASICOS:



ADECUACION  
VOCACIONAL



COMPETENCIA  
PROFESIONAL



IDONEIDAD



RECURSOS  
ALTERNATIVOS



SALUD FISICA  
Y MENTAL



RELACIONES  
INTERPERSONALES

LOS TRABAJOS HOY EN DIA SON FLEXIBLES, Y LOS INDIVIDUOS QUE TRABAJAN EN LAS EMPRESAS DEBEN SABER ACOMODARSE A ESOS CAMBIOS

LA EMPRESA YA NO ES HABITUALMENTE UNA GRAN FAMILIA, SINO SIMPLEMENTE EL LUGAR DONDE LOS PROFESIONALES ACTUAN Y GENERAN BIENES Y SERVICIOS. LAS GRANDES EMPRESAS MODIFICAN DE FORMA ACELERADA LOS PUESTOS DE TRABAJO, LOS CARGOS Y SOBRE TODO, LA TAREA EN SI. INCLUSO, LA FUNCION MISMA DEL TRABAJADOR PUEDE DESAPARECER EN CUALQUIER MOMENTO

EN EL MERCADO LABORAL ACTUAL SE ACORTA LA VIDA UTIL DE LOS EMPLEADOS, PORQUE EL PERFIL DE LOS TRABAJADORES JOVENES ES EL QUE IMPERA, Y QUIEN TIENE MAS DE 40 ANOS SE VE CON MAYORES DIFICULTADES PARA ENCONTRAR TRABAJO. EN ESTOS CASOS, LA EXPERIENCIA ES UN GRADO, PERO SIEMPRE QUE ESTE PUESTA AL DIA.



SOY  
EMPLEABLE?



PARA HACER UN DIAGNOSTICO DE LA PROPIA EMPLEABILIDAD, REPASE CUAL ES SU SITUACION EN LOS SEIS PARAMETROS QUE DEFINEN ESTE CONCEPTO:



1.- VOCACION.- PREGUNTESE SI LA  
TAREA QUE DESEMPEÑA O SU  
PROFESION SON LAS ADECUADAS A  
SU VOCACION, PORQUE MUCHOS  
DE LOS TRABAJOS NO TIENEN QUE  
VER CON ELLA. SI NO ESTA  
SATISFECHO, CAMBIE DE OFICIO.

**2.- LA COMPETENCIA**  
**PROFESIONAL.-** NO SOLO  
DISPONER DE LA TITULACION  
Y ADEMAS TALENTO LE  
GARANTIZA EL  
CUMPLIMIENTO DE LAS  
TAREAS. DEMUESTRE SU  
INQUIETUD CON LA  
ACTUALIZACION CONSTANTE  
DE SUS CONOCIMIENTOS.

### 3.- LA IDONEIDAD.-

NO SOLO DEBE USTED REUNIR  
LAS CONDICIONES REQUERIDAS;  
ADEMAS DEBE DEMOSTRAR EN  
LA ENTREVISTA QUE EL PUESTO  
AL QUE ASPIRA LE SIENTA A  
USTED COMO UN TRAJE. NO  
OLVIDE QUE ESTE  
CONVENCIMIENTO DEBE  
TRASMITIRLO USTED TAMBIEN  
CUANDO DEPENDE DEL TRABAJO.

4.- EN FORMA.- RECUERDA  
USTED LOS DE “SALUD,  
DINERO Y AMOR”. PUES LO  
PRIMERO ES FUNDAMENTAL  
PARA OBTENER E INCLUSO  
MANTENER UN TRABAJO.  
CARECER DE ELLA ES PARTIR  
EN DESVENTAJA EN UN  
MERCADO LABORAL TAN  
COMPETITIVO COMO EL  
ACTUAL Y REPRESENTA UN  
IMPORTANTE OBSTACULO.

5.- RECURSOS  
ALTERNATIVOS.- DEBE SER  
CAPAZ DE ENCONTRAR  
SOLUCIONES A CUALQUIER  
PROBELMA, INCLUSO  
CUANDO SE HAYAN  
AGOTADO LAS VIAS  
TRADICIONALES. UNA  
FORMACION AMPLIA Y  
VARIADA PUEDE SERVIR  
PARA REFORZAR SU  
IMAGEN DE HOMBRE DE  
RECURSOS.

6.- DON DE GENTES.- LAS RELACIONES INTERPERSONALES SON IMPORTANTES PARA LOGRAR UN CLIMA ARMONIOSO EN UN CENTRO. SE VALORA POSITIVAMENTE LA INCLINACION AL TRABAJO EN EQUIPO MAS QUE LA TENDENCIA A SOLUCIONES INDIVIDUALES, TAMBIEN UN CARACTER SOCIABLE, MAS QUE UNO QUE DIFICULTE LA COMUNICACION. LOS EXPERTOS TIENEN CLARO QUE ALGUIEN PUEDE SER IDONEO Y TENER UNA BUENA APTITUD PROFESIONAL, PERO SIN EMBARGO, PRESENTAR DIFICULTADES DE RELACION CON LOS COMPANEROS DE TRABAJO. Y ESTA NO ES NINGUNA CUALIDAD.